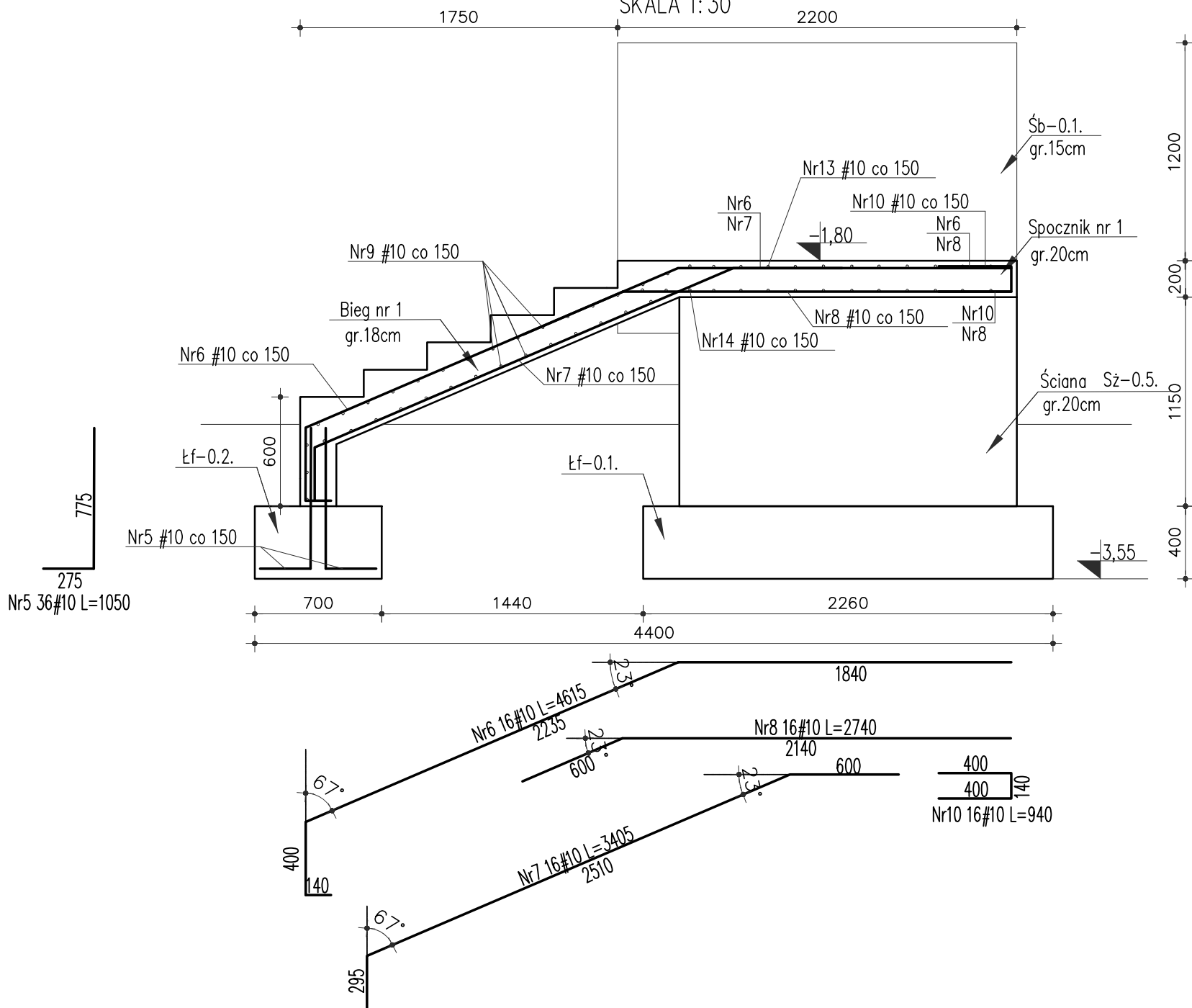


RYSUNEK KONSTRUKCYJNY SCHODÓW

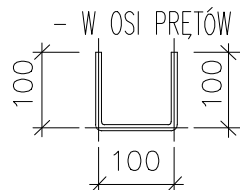
ZBROJENIE BIEGU NR 1, SPOCZNIKA NR 1

PRZEKRÓJ A-A

SKALA 1:30



ZASADA WYMIAROWANIA PRĘTÓW:



Beton: min. C25/30 (B30)
Stal: A-IIIIN (Rb500W)
Otulina: 50mm (na styku z gruntem)
25 mm (dla pozostałych elementów)

POZIOM PORÓWNAWCZY $\pm 0,00 = 120,99\text{m}$ n.p.m.
POZIOM POSADOWIENIA $-3,55 = 117,44\text{m}$ n.p.m. (fundamenty liniowe)

UWAGI:

- W CZASIE WYKONYWANIA FUNDAMENTÓW ZABEZPIECZYĆ RURY INSTALACYJNE ORAZ OSŁONIĆ INNE INSTALACJE POZOSTAJĄCE W ZBLIŻENIU DO FUNDAMENTÓW.
- GEOMETRIĘ ORAZ LOKALIZACJĘ POSZCZEGÓLNYCH ELEMENTÓW KONSTRUKCYJNYCH ZWERYFIKOWAĆ Z POZOSTAŁĄ DOKUMENTACJĄ PROJEKTOWĄ.
- ŚREDNICA ZAGIECIA PRĘTÓW WEDŁUG PN-EN-1992-1-1.
- POZIOMY POSADOWIENIA FUNDAMENTÓW JAK I WSZELKICH ELEMENTÓW KONSTRUKCYJNYCH DOPASOWAĆ NA BUDOWIE.
- PRZED ZABETONOWANIEM ZAMONTOWAĆ WSZYSTKIE NIEZBĘDNE PRĘTY STARTOWE ELEMENTÓW ŻELBETOWYCH KONSTRUKCJI POWYŻEJ FUNDAMENTÓW.
- W PRZYPADKU BETONOWANIA ZIMĄ ZASTOSOWAĆ BETON BETON C25/30 F50.
- RYSUNEK ROZPATRYWAĆ ŁĄCZNIE Z POZOSTALYMI RYSUNKAMI.
- WARSTWY ORAZ IZOLACJE PIONOWĄ I POZIOMĄ ŚCIAN ORAZ FUNDAMENTÓW PRZYJĄĆ WEDŁUG PROJEKTU ARCHITEKTURY.
- FUNDAMENTY POSADOMIĆ NA GRUNCIE NOŚNYM. RÓŻNICE POMIĘDZY POZIOMEM POSADOWIENIA, A SPĄGIE WARSTW NOŚNYCH UZUPEŁNIĆ PODSYPKĄ ŻMIROWO-PIASKOWĄ ZAGĘSZCZANA WARSTWAMI CO 30cm DO STOPNIA ZAGĘSZCZENIA $k_d > 0,6$, UZYSKUJĄC WSKAŹNIK $k_s > 0,97$.
- ZABRANIA SIĘ WYKONYWANIA W ELEMENTACH ŻELBETOWYCH BRUZZ INSTALACYJNYCH PIONOWYCH LUB POZIOMYCH, KTÓRE PRZECINAŁYBY ZBROJENIE.
- W PRZYPADKU JAKICHKOLWIEK ROZBIEŻNOŚCI LUB WĄTPLIWOŚCI ALBO NIEJASNOŚCI NALEŻY PRZERWAĆ PRACĘ I SKONSULTOWAĆ SIĘ Z PROJEKTANTEM
- UWAGI ROZPATRYWAĆ WRAZ Z POZOSTAŁĄ DOKUMENTACJĄ PROJEKTOWĄ.
- ROBOTY ZIEMNE ORAZ FUNDAMENTOWE WYKONYWAĆ ZGODNIE ZE WSZYSTKIMI UWAGAMI I ZALECENIAMI ZAWARTYMI W OPISIE TECHNICZNYM.
- DOPUSZCZA SIĘ WYKONANIE METODĄ PREFABRYKACJI.
- WSZYSTKIE WYMIARY ELEMENTÓW SPRAWDZIĆ POPRZEC POMIAR Z NATURY NA PLACU BUDOWY.
- PRACE FUNDAMENTOWE NA TERENIE SILNIE UZBROJONYM – ZACHOWAĆ SZCZEGÓLNA OSTROŻNOŚĆ.
- SPOSÓB WYKOŃCZENIA POWIERZCHNI BETONU STOPNI ORAZ SPOCZNIKA WG OPISU ARCHITEKTONICZNEGO.

nr wydania		—		data		
nr wydania		WYDANIE PODSTAWOWE			data	
0					09.2024r.	
ARG PRACOWNIA PROJEKTOWA			ADRES: ul. Kiełczowska 155/9, 51–315 Wrocław tel. 691 968 489			
Inwestor: POLITECHNIKA WROCŁAWSKA UL. WYBRZEŻE STANISŁAWA WYSPIAŃSKIEGO 27 50–370 WROCŁAW			Obiekt: POLITECHNIKA WROCŁAWSKA DOM STUDENCKI T–15 UL. E.WITTIGA 6 51–628 WROCŁAW			
Temat: ROZBIÓRKA ISTNIEJĄCYCH SCHODÓW ZEWNĘTRZNYCH ORAZ BUDOWA NOWYCH SCHODÓW WEJŚCIOWYCH W DS. T–15 PRZY UL. E.WITTIGA 6; 51–628 WROCŁAW IDENTYFIKATOR DZIAŁKI: 026401_1.0004.AR_5.39/3					Branża: KONSTRUKCJA	
Projektant:		mgr inż. Rafał Gałęzowski		73/DOŚ/10		Podpis:
Opracowała:		inż. Monika Obłokowska				Podpis:
Sprawdzający:		mgr inż. Magdalena Kowalczyk		69/DOŚ/14		Podpis:
Skala: 1:40 1:15		Temat rysunku: RYSUNEK KONSTRUKCYJNY SCHODÓW /PRZEKRÓJ A–A/				Nr rysunku: K–11